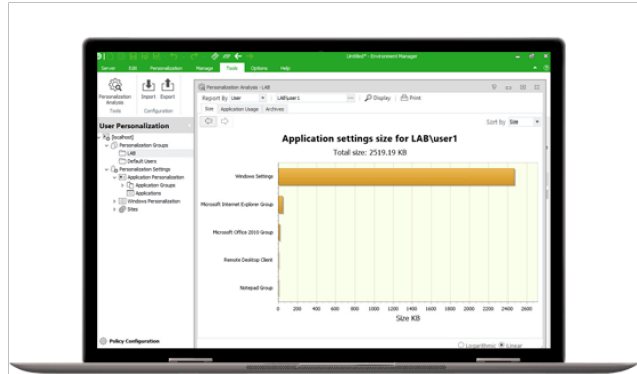


# Zentralisieren Sie Benutzerdateien, automatisieren Sie die Migration auf Windows 10 und reduzieren Sie den Speicherbedarf des Rechenzentrums



**Ivanti® File Director synchronisiert Desktopdateien von Benutzern mit On-Premise- oder cloudbasiertem Speicher. Dabei liegen Kontrolle, Prüfung und Sicherheit vollständig bei der IT. Das Windows-Desktoperlebnis für Benutzer bleibt unverändert. Es gibt keinerlei Unterbrechungen während einer Betriebssystemmigration und sie haben von jedem Gerät aus uneingeschränkten Zugriff.**

## Vereinfachen Sie die Migration auf Windows 10 und den Dateizugriff vor jedem Ort

### Müheleise Desktop-Migration

Ivanti File Director fungiert als Broker zwischen Endpunkten und On-Premise- oder Cloud-Speicher für die zentrale Datenspeicherung und sofortige Migration zwischen Geräten und Betriebssystemen.

File Director macht die Migration von Daten schnell, sicher und unsichtbar für Benutzer, indem er ihre Dateien und Ordner unmittelbar auf ihrem neuen Windows 10-Desktop verfügbar macht und im Hintergrund oder bei Bedarf synchronisiert. Benutzer erhalten einen neuen Windows 10-Desktop, dessen „Look and Feel“ ganz dem alten entspricht – unmittelbar.

Abgesehen von der Windows 10-Migration vereinfacht dieser Ansatz jedes Migrations-, Break-Fix- oder Desktop-Transformationsprojekt.

### Clients für mehrere Plattformen

File Director unterstützt den Dateizugriff von Windows-, OS X- und iOS-Geräten sowie von physischen, virtuellen und gemeinsam genutzten bzw. Kiosk-Workstations, d. h. die Benutzer können mit ihrem bevorzugten Gerät auf Dateien zugreifen.

## Schöpfen Sie den 1 TB OneDrive Cloud-Speicher von Office 365-Benutzern optimal aus

### Reduzierung der Rechenzentrums-Speicherkosten

Mit File Director können IT-Abteilungen den für jeden Office 365-Benutzer verfügbaren 1 TB großen Speicher freischalten, die Kontrolle über diesen Speicher behalten und für ein großartiges Benutzererlebnis sorgen.

Dabei kommt der OneDrive-Konnektor von File Director zur Synchronisierung von Dateien und Ordnern mit OneDrive zum Einsatz. Die IT-Abteilung kontrolliert, welche Dateien synchronisiert werden und wohin. Nach der Synchronisierung greifen Benutzer mit demselben Workflow, den sie vor der Synchronisierung verwendet haben, auf ihre Dateien und Ordner in OneDrive zu. Sämtliche Dateizugriffs- und Synchronisierungsaktivität wird dabei zentral der IT gemeldet.

### Die IT-Abteilung hat wieder die Kontrolle

Mit File Director als On-Premise-Broker zu OneDrive kann die IT-Abteilung die Nutzung des OneDrive-Speichers umfassend prüfen und einsehen. Gleichzeitig stellt sie ein vertrautes Nutzungserlebnis bereit, das sich subjektiv nicht von der Nutzung eines beliebigen anderen Servers unterscheidet. Keine besonderen Ordner, keine schwerfällige Umleitung, keine Beschränkungen für Endpunktgeräte.

### Hauptmerkmal: Volle Kontrolle über die Synchronisierung

Der granulare Synchronisierungsmechanismus von File Director ermöglicht bei Bedarf die Echtzeit-Synchronisierung von Benutzerdateien mit Backend-Speicher und mit jedem Endpunkt im Hintergrund. Die IT kann steuern, welche Dateien synchronisiert werden sollen, und zwar nach Typ, Alter, Größe und Pfad.

Diese selektiven Methoden der Datensynchronisierung ermöglichen Benutzern bei Bedarf Zugriff auf Dateien, ohne dass zusätzlich kostspielige Speicher- und Bandbreitenstrafen anfallen, die mit begrenzten lokalen Festplattenressourcen oder langsamen Netzwerkverbindungen einhergehen.

File Director kann jeden Dateityp und jede Dateigröße verwalten. Der effiziente Delta-Synchronisierungsmechanismus stellt sicher, dass große Dateien (z. B. Outlook-PST-Dateien, die in Benutzung sind) vom Endpunkt aus synchronisiert werden können, wobei nur relevante Änderungen gesendet werden. Dies reduziert den Netzwerkverkehr und die Synchronisierungszeit erheblich und sorgt für vollständige Endpunktabdeckung hinsichtlich der Datenbedürfnisse Ihrer Benutzer.

### Hauptmerkmal: In-Location Sync

In-Location Sync synchronisiert die Dateien eines Benutzers mit einem von der IT-Abteilung zugewiesenen Dateispeicher, ohne dabei die Dateien tatsächlich zu verschieben. Dateien werden innerhalb des Benutzerprofils direkt in File Director zugeordnet. Die Zuordnungen erfolgen automatisch und die Dateisynchronisierung beginnt bei der Anmeldung des Benutzers.

### Hauptmerkmal: Mapped-Drives

Mit der Funktion „Mapped Drives“ können Benutzer unter Verwendung von Windows Explorer auf ihre Dateien zugreifen. Der Dateizugriff ist damit in ihr vertrautes Desktoperlebnis integriert und es fällt kein Schulungsaufwand an.

### Hauptmerkmal: Ghost-und Platzhalter-Dateien

Der Synchronisierungsmechanismus von File Director versetzt Benutzer in die Lage, Dateien anzuzeigen, die zentral von Ort oder in der Cloud gespeichert sind, so, als ob die Dateien auf dem lokalen Laufwerk des Benutzers gespeichert wären. Der Mechanismus lädt

sie bei Bedarf herunter und synchronisiert sie im Hintergrund basierend auf den Richtlinien, die von der IT definiert wurden. Dies reduziert die Netzwerknutzung erheblich, insbesondere für Geräte, die Verbindungen mit begrenzter Bandbreite verwenden. Außerdem können Benutzer so auch im Offline-Zustand nach Dateien suchen.

### Hauptmerkmal: OneDrive-Konnektor

Mit dem OneDrive-Konnektor von File Director kann die IT den 1 TB großen OneDrive-Speicher von Office 365-Benutzern erfassen, kontrollieren und prüfen. Der Konnektor nutzt die granulare Synchronisierungs-Engine von File Director und In-Location Sync, um die Benutzerdateien OneDrive zuzuordnen. Wie beim On-Premise-Speicher profitieren die Benutzer beim Zugriff auf Dateien und Ordner vom gewohnten Windows-Erlebnis.

### Hauptmerkmal: Gehärtete virtuelle Appliance für Rechenzentren

File Director ist eine gehärtete virtuelle Appliance, die Sie in Ihrem Rechenzentrum vor Ort installieren. Damit erhalten Sie volle Kontrolle, verhindern Netzwerkverkehr, reduzieren Ihr Risiko und verbessern die Compliance, so dass die strengen Vorschriften für den Datenschutz und die Netzwerkkontrolle erfüllt werden. Die virtuelle Appliance ermöglicht außerdem die Nutzung von Cloud-Speicher, der über Ihr Rechenzentrum vermittelt wird.

### Hauptmerkmal: Plattformübergreifender Zugriff

File Director bietet hochentwickelte Clients für alle Endgeräteplattformen: Windows, Mac, iPhone, iPad und sogar Android. Die Clients lassen sich nahtlos in das Benutzererlebnis integrieren und ermöglichen so einen einfachen Zugriff auf On-Premise- und Cloud-Speicher.



[www.invent-ag.de](http://www.invent-ag.de)



[sales@invent.de](mailto:sales@invent.de)



invent AG | Otto-Brenner-Straße 209 | 33604 Bielefeld  
invent AG | Senefelder Str. 1 | 63110 Rodgau



+49 521 9274 - 870 - Bielefeld  
+49 521 9274 - 859 - Rodgau